

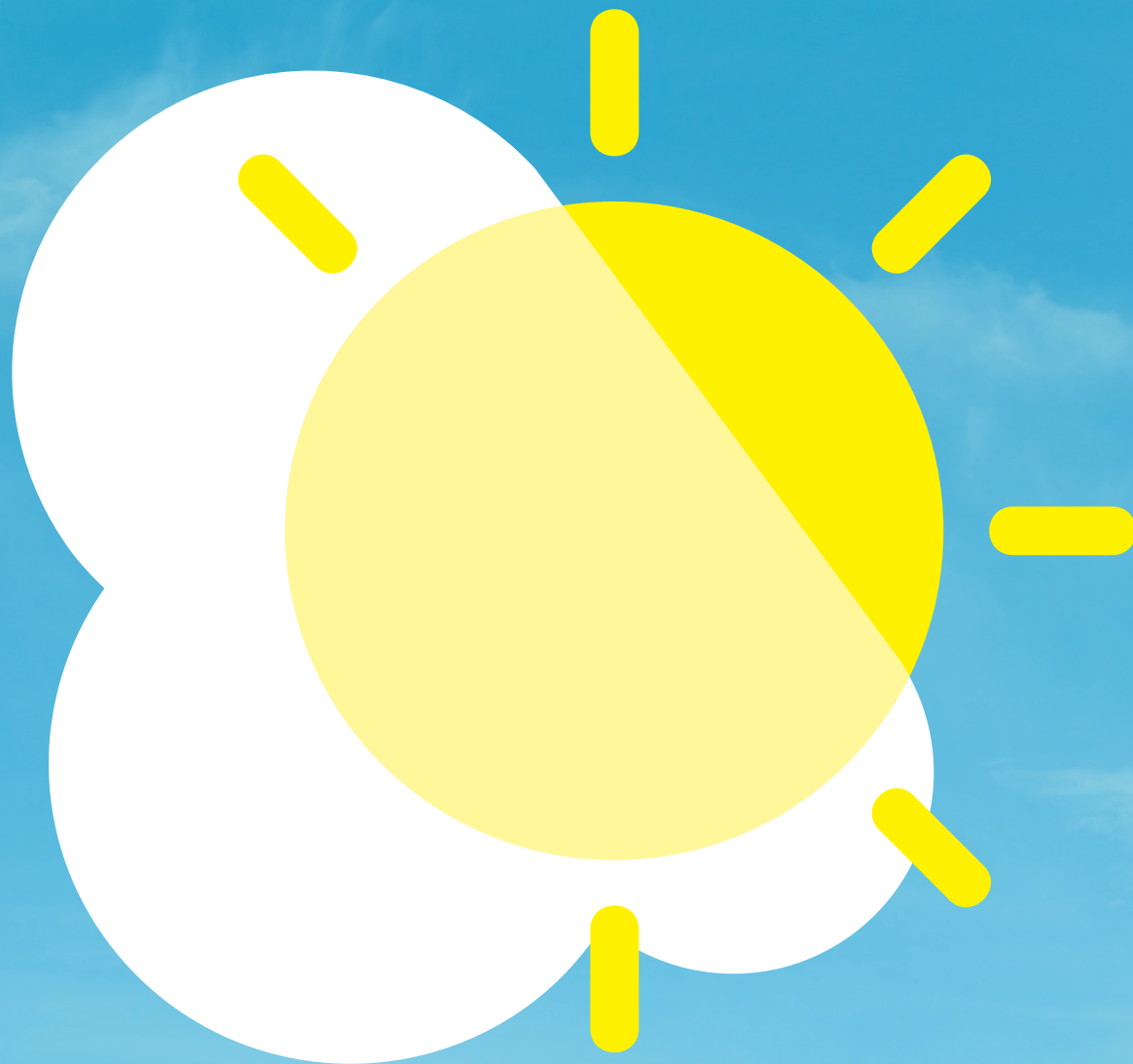
^  
acrif

association des cinémas de recherche d'île-de-france

# Été culturel 2024

## *Passeurs d'images*

### île-de-france



# Catalogue été culturel 2024

---

## *Passeurs d'images* en Île-de-France – ACRIF

À l'été 2024, la coordination régionale *Passeurs d'images* en Île-de-France renouvelle pour la cinquième année ses propositions d'actions culturelles « hors les murs », au bénéfice des salles de cinéma indépendantes du territoire.

Ces propositions participatives, menées par des intervenants professionnels, se tiennent dans l'espace public et s'adressent à un public intergénérationnel, notamment dans les quartiers populaires, et à destination des personnes qui ne partent pas en vacances.

La prise en charge financière par *Passeurs d'images* en Île-de-France est de 80% du coût total TTC de chaque action, elle est directement versée aux intervenants.

La salle accueillant l'action s'engage à régler sur devis le reste à payer à ces derniers.

## Contacts et inscriptions

### → Claudie Le Bissonais

déléguée régionale *Passeurs d'images* Île-de-France

[lebissonais@acrif.org](mailto:lebissonais@acrif.org)

### → Diane Olivier

coordinatrice *Passeurs d'images* Île-de-France

[olivier@acrif.org](mailto:olivier@acrif.org)

# Sonorisation d'archives de l'INSEP

Proposé par Romain Baujard

En salle de cinéma, Romain Baujard propose de venir réaliser un atelier de création sonore – enregistrement de voix, objets et instruments de musique – à tous les publics sur une séquence des archives de l'INSEP, autour de la thématique du sport.

## DÉCOUVRIR LA CRÉATION SONORE

Installé à l'avant-scène de la salle de cinéma, ce dispositif invite les spectateurs à venir découvrir la création sonore au cinéma. Avant ou après leur séance prévue, ils sont conviés à sonoriser des images à l'aide d'objets et de petits instruments de musique. En projetant sur l'écran de la salle son logiciel de musique assistée par ordinateur, Romain Baujard montre et explique comment fonctionne ce logiciel et le public découvre immédiatement le résultat de la sonorisation qu'il vient de produire.

## SE RÉAPPROPRIER LES IMAGES

Cet atelier permet au public de se réapproprier les images grâce aux sons. Il invite les spectateurs à imaginer le cinéma tel qu'il a été conçu : en séparant l'image du son. En lien avec la thématique du sport, la séquence sera sélectionnée dans les archives de l'Institut national du sport (INSEP). Découverte de la séquence choisie, projection du logiciel sur l'écran de la salle de cinéma, découverte du logiciel et des possibilités de créations de sons, projection de

la séquence sonorisée et de la sonorisation d'origine : une heure d'atelier autour du son au cinéma.

### Durée :

→ de 45 minutes à 1 heure

### Jauge et public :

→ tout public, 10 à 15 personnes par atelier

### Lieu(x) possibles :

→ l'atelier se déroule sur l'avant-scène de la salle de cinéma.

### Besoins techniques et/ou humains :

→ la mobilisation des participants est assurée par la salle de cinéma et peut se dérouler avant ou après la séance de cinéma que les personnes viennent voir.

→ il est nécessaire d'installer une table à l'avant-scène pour y installer l'ordinateur qui servira à projeter le logiciel. Il faut un branchement HDMI pour pouvoir brancher l'ordinateur et envoyer le retour son de l'ordinateur dans les enceintes du cinéma.



→ l'installation et les tests pour la projection et le son se font en amont de l'atelier en 1 heure environ, avec un projectionniste ou un membre de l'équipe du cinéma.

# Nos films

Proposé par la Compagnie Barbès 35

**S'appuyant sur des films qui ont marqué leurs vies, les comédiennes et comédiens de la Compagnie Barbès 35 adaptent, revisitent et incarnent des films cultes. Passion, engagement, humour, fantaisie et distribution de popcorn sont au rendez-vous !**

## UN DISCOURS SUR L'EMPREINTE D'UN FILM

Des comédiens-auteurs racontent les films qui les habitent. Ces représentations théâtrales parlent de notre rapport, notre amour et notre besoin de cinéma, de l'envoûtement qu'exerce un film sur soi. La représentation se décompose en trois récits de trois films portés par trois comédiens qui revisitent chacun à leur tour l'histoire de leur film, selon leur subjectivité et l'impact qu'il a eu sur eux. Le spectateur en fabrique les images par la force de son imaginaire.

## 3 SAISONS, 9 RÉCITS

La représentation se compose de 3 récits autour de 3 films : cela correspond à une saison. La Compagnie Barbès 35 propose 3 saisons autour de 9 films différents : une première autour des enfances et de la transmission avec François Truffaut, Jacques Doillon et Agnès Varda ; une deuxième autour des figures féminines et de la domination avec John Cassavetes, Rainer Werner et Stanley Kubrick ; et une troisième autour des identités masculines, de la violence et des errances avec Yves Boisset, Claude Miller et Alfred Hitchcock.

### Durée :

→ 1 heure 45

### Jauge et public :

→ tout public dès 13 ans, pas de limite de jauge

### Lieu(x) possibles :

→ le spectacle se déroule sur l'avant-scène de la salle de cinéma. L'écran de cinéma est utilisé pour projeter les titres des films. Il est possible de réaliser le spectacle en extérieur. En cas de pluie, les organisateurs doivent assurer une solution de repli.

### Besoins techniques et/ou humains :

- la mobilisation des participants est assurée par la salle de cinéma et se déroule avant la séance de cinéma que les personnes viennent voir.
- 2 techniciens sont nécessaires pour un montage rapide de l'installation.
- pour les lumières : 2 ou 4 latéraux sur pieds selon les dimensions de l'espace (lentilles à 1m80) en découpes 613 SX : 2 à cour, 2 à jardin.
- pour les lumières en face, à voir selon l'éclairage de la salle.



- pour le son : 3HF Main identiques type Shure UR4D, capsules SM58, prévoir des piles en conséquence. 1 pied de micro embrase ronde. 1 console numérique type Yamaha 01V96 (ou plus récente).
- pour le système de diffusion : utilisation du système en place si la salle est équipée ou en façade, 2 enceintes 15 pouces minimum + SUB séparé.
- pour la vidéo : vidéoprojecteur du cinéma ou un 6000 lumens minimum, connectique HDMI.

# L'entresort fond vert : cinéma forain du XXI<sup>e</sup> siècle

Proposé par la Compagnie L'Œil du Baobab

L'entresort est une baraque foraine où le spectacle est permanent, le public entre d'un côté et sort de l'autre. Il ne s'agit pas de découvrir des phénomènes de foire mais de créer le spectacle en utilisant les effets spéciaux du cinéma, particulièrement celui de l'incrustation.

## UN TOURNAGE PARTICIPATIF

Par son implantation à l'extérieur, l'atelier se veut être une découverte spontanée et ludique d'un tournage. Le public peut venir, à son gré, jouer des scènes sportives et collectives de toute sorte. Une course cycliste, de l'escalade dans l'Himalaya, du ski nautique, du kayak, une course à pied, de la plongée sous-marine...

## DÉCOUVRIR LES EFFETS SPÉCIAUX

L'atelier propose de retourner au temps où l'art cinématographique était proposé au public sous la forme d'un spectacle. Il propose de revivre au XXI<sup>e</sup> siècle, en version numérique, les tribulations de Méliès, Gaumont et Pathé, le plaisir et la magie des effets spéciaux. Montrer que pour exister, l'effet spécial a besoin du réel. Le public se prête au jeu du tournage dit « sur fond vert ». Après le tournage, un montage simultané est réalisé sur un écran plein air, et permet aux participants de découvrir leur film et la réalité du fonctionnement de l'effet spécial.

### Durée :

→ 3 heures, environ 15 minutes de participation par groupe de 1 à 6 personnes.

### Jauge et public :

→ tout public dès 6 ans, environ 75 participants par séance + le public

### Lieu(x) possibles :

→ l'atelier se déroule en extérieur devant un cinéma, sous une halle, si possible le long d'un mur, sans grosses nuisances sonores. Une autorisation municipale est nécessaire pour occuper l'espace public. En cas de pluie, les organisateurs doivent assurer une solution de repli.

### Besoins techniques et/ou humains :

→ la mobilisation des participants est assurée par la salle de cinéma, conjointement avec l'interpellation faite par les membres de la compagnie auprès du public de passage.  
→ selon les lieux et le public, une personne référente de la ville ou de l'organisation est à l'accueil, au moment du repas et au moment du démontage. Dans certains quartiers, deux médiateurs pourront être nécessaires.



→ le montage de l'entresort dure environ 4 heures et le démontage dure environ 1 heure 30.  
→ une loge fermant à clé à proximité du lieu de représentation avec accès toilettes et bouteilles d'eau. Les repas, pour 6 personnes, sont à la charge de l'organisateur.  
→ un parking pour 2 véhicules (voiture + camion 12m<sup>3</sup>) doit être mis à disposition.

# Les projections itinérantes

Proposé par Benoît Labourdette

Des projections itinérantes sur les murs de la ville, dans le quartier autour d'une salle de cinéma, pour vivre le bonheur de la projection partagée. Benoît Labourdette propose deux formules de son parcours. L'une abordée sous forme d'ateliers de programmation à proposer à un groupe de participants afin qu'ils imaginent le contenu et l'animation de leur projection itinérante. L'autre prend la même forme mais s'adresse cette fois aux professionnels afin de transmettre la technique et les méthodes de la projection itinérante pour qu'ils puissent se l'approprier et être en autonomie sur ces animations par la suite.

## PARCOURS 1 CRÉATION DE PROJECTION ITINÉRANTE « SPORTIVE »

La proposition de parcours de projection itinérante est abordée sous la forme d'un atelier : c'est un groupe de spectateurs qui construit la projection et qui en assure l'animation. Ils construisent un programme de films, pensé pour être projeté sur les murs de leur quartier, la nuit, en public. Le choix d'un film, puis le choix d'un lieu par rapport à ce film, le sens de cette rencontre, la façon dont le quartier a été investi, dont la projection a été préparée en lien avec les habitants, le temps de répétition, notamment technique, renforcent l'implication de tous et toutes.

## PARCOURS 2 CRÉATION DE PROJECTION ITINÉRANTE À DESTINATION DES PROFESSIONNELS

La proposition de parcours de projection itinérante à destination des professionnels a pour objectif de venir en complémentarité de l'activité d'exploitation cinématographique et permet de tisser

des liens pluridisciplinaires et avec des publics différents. Dans ce cadre singulier, Benoît Labourdette proposera un accompagnement méthodologique, pour identifier les clés et les forces de ce type de propositions. Un livrable singulier, une documentation de la méthode sera faite en parallèle, afin que les professionnels repartent avec un vrai outil pour la mise en œuvre.

### Durée :

- **parcours n°1** : trois ateliers (durée à définir avec les organisateurs) et une projection d'une heure
- **parcours n°2** : trois ateliers (durée à définir avec les organisateurs)

### Jauge et public :

- **parcours n°1** : Tout public, 10 à 15 personnes pour les ateliers et jusqu'à 80 spectateurs pour la projection
- **Parcours n°2** : 10 professionnels



### Lieu(x) possibles :

- les projections se déroulent en extérieur : dans les rues, cours d'immeubles, places, parcs, etc...

### Besoins techniques et/ou humains :

- la mobilisation des participants est assurée par la salle de cinéma. Afin que l'atelier se déroule bien, il est nécessaire que le groupe soit accompagné par une personne référente.



**Le dispositif  
*Passeurs d'images*  
Île-de-France  
est soutenu par  
la DRAC Île-de-France  
et la Région  
Île-de-France.**

^  
**acrif**

association des cinémas de recherche d'île-de-france

19, rue Frédérick Lemaître – 75020 Paris

E-mail : [contact@acrif.org](mailto:contact@acrif.org)